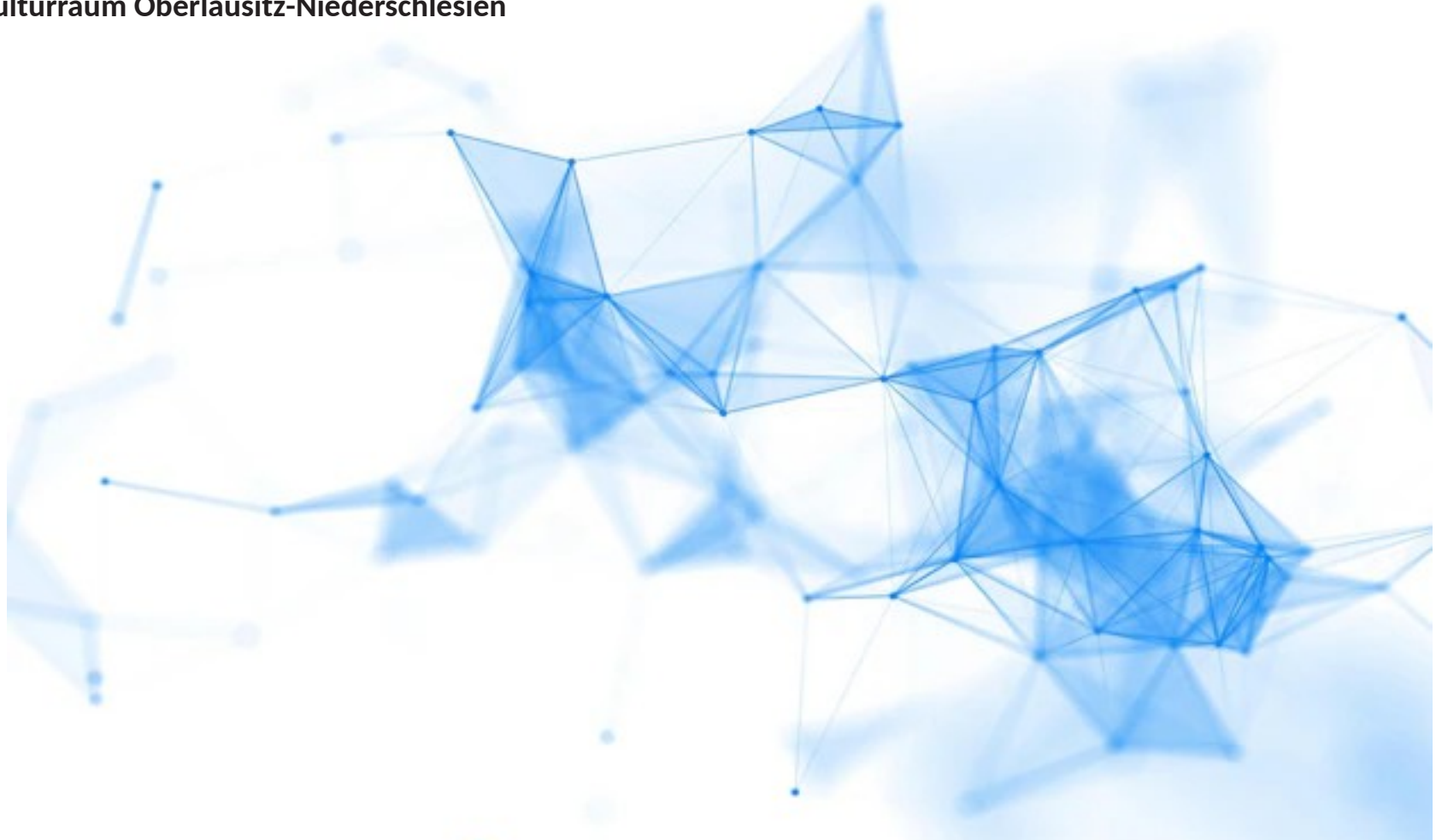


# LAUSITZER KULTURFORUM #01

Dr. Annemarie Franke, Kultursekretärin  
Kulturraum Oberlausitz-Niederschlesien



# Kulturräume in Sachsen

KULTURNY RUM HORNJA LUŽICA-DELNJA ŠLESKA  
**KULTUR Raum**  
 OBERLAUSITZ-NIEDERSCHLESIEN  
 Verwaltungsatlas Sachsen 2020



Sachsen-Anhalt

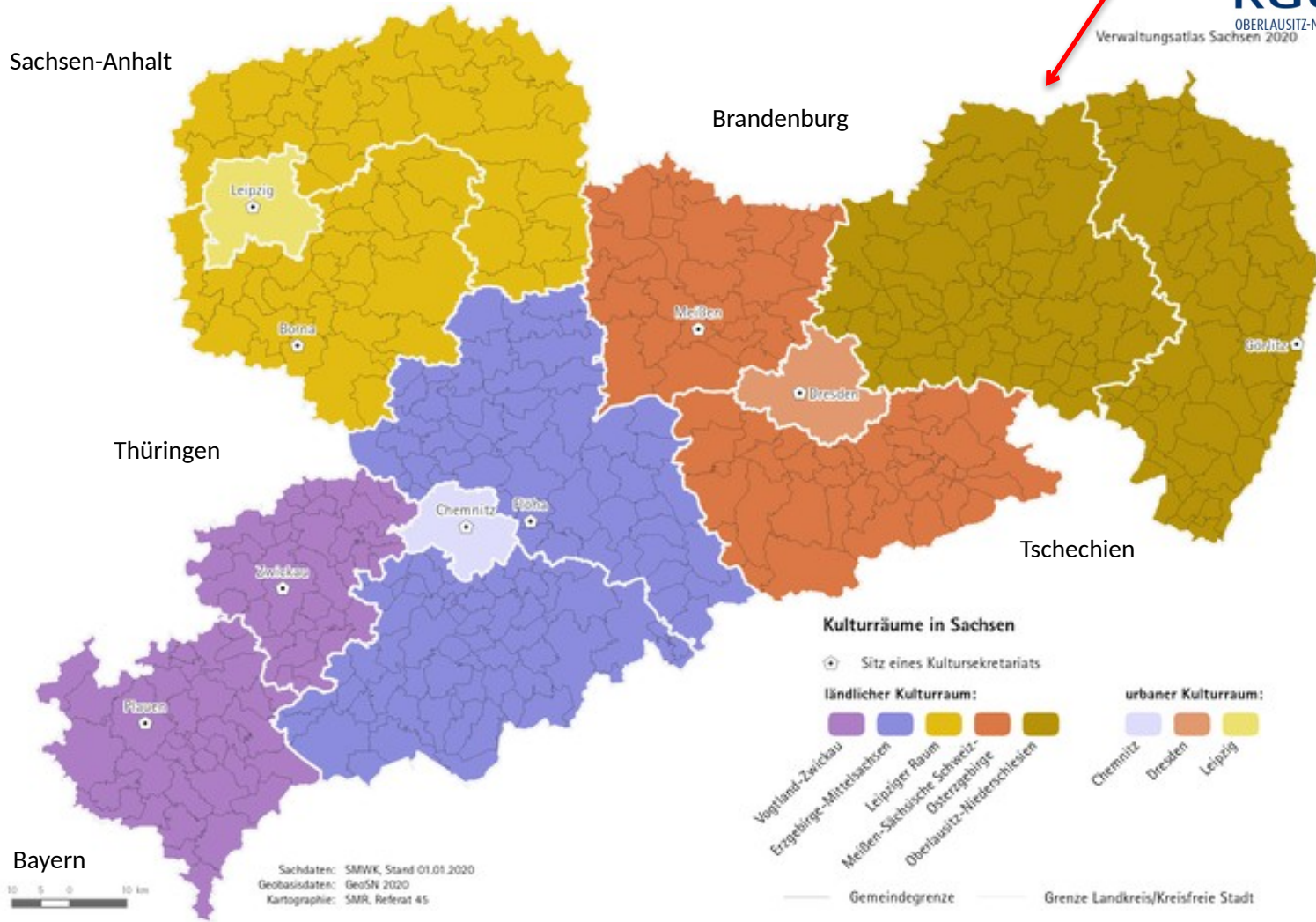
Brandenburg

Polen

Thüringen

Tschechien

Bayern



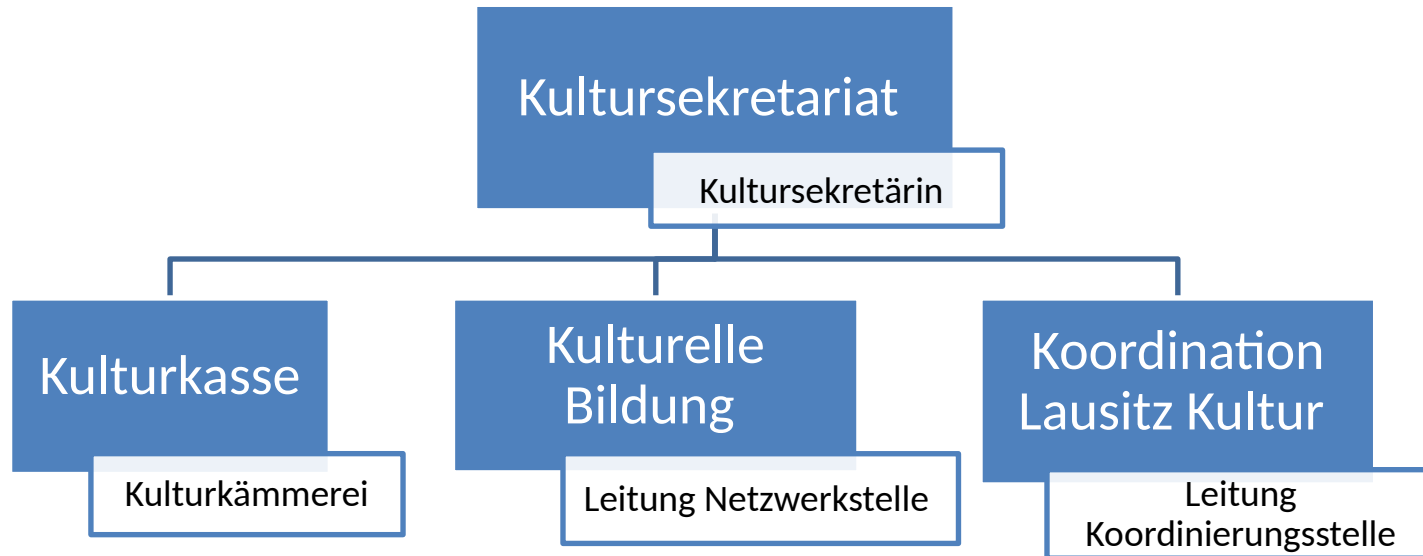
Sachdaten: SMWK, Stand 01.01.2020  
 Geobasisdaten: GeoSN 2020  
 Kartographie: SMR, Referat 45

# Der Kulturraum Oberlausitz-Niederschlesien



- Rahmen: Sächsisches Kulturraumgesetz
- Grundlage für Finanzierung der kulturellen Infrastruktur in den Kulturräumen
- Förderung von kulturellen Einrichtungen und Maßnahmen
- Beteiligung durch Beratungsgremien wie Facharbeitsgruppen der Kultursparten und Kulturbeirat

# Neue Koordinierungsstelle im Kultursekretariat



STAATSMINISTERIUM  
FÜR WISSENSCHAFT  
KULTUR UND TOURISMUS



Freistaat  
SACHSEN

# Aufgaben der neuen Koordinierungsstelle



## Koordination Lausitz Kulturentwicklung

- Kooperation mit der Lausitz Kultur Koordinierungsstelle Brandenburg und Entwicklung gemeinsamer Projekte
- Konzeption von strukturbildenden Modellprojekten
- Entwicklung der Öffentlichkeitsarbeit für die Lausitz als Kulturregion
- Fördermittelmanagement: Recherche, Akquise und Umsetzung von Förderprogrammen für Kulturprojekte im Strukturwandel
- Etablierung eines eigenen Förderprogramms für Kulturprojekte

Gefördert durch:



aufgrund eines Beschlusses  
des Deutschen Bundestages

## Strukturwandelvorhaben im sächsischen Teil des Lausitzer Reviers Arm 1

### Auswahl kommunaler Vorhaben:



**Schaffung zeitgemäßer  
touristischer Infrastruktur am  
Ostufer des Geierswalder  
Sees**

Antragsteller: Gemeinde Elsterheide  
Gesamtkosten: 7.107.427,80 €



**Museumskomplex Zeißholz als  
Radwanderziel mit  
Informationsmöglichkeiten zur  
Bergbaugeschichte**

Antragsteller: Stadt Bernsdorf  
Gesamtkosten: 410.155€



**Neubau der sorbischen  
Kindertagesstätte  
„Jurji Mlynk“ in  
Ralbitz-Rosenthal**

Antragsteller: Gemeinde Ralbitz  
Gesamtkosten: 8.613.830€

## Landesvorhaben:



### Sorbisches Wissensforum Lauenareal in Bautzen

Neuer Standort für:

- Sorbisches Institut
- Sorbisches Kulturarchiv
- Sorbische Zentralbibliothek
- Sorbisches Museum

Gesamtkosten: 44,5 Mio. €

Antragsteller: Stiftung für das sorbische Volk



## Information & Kontakt



### Leitung Kulturraumsekretariat:

Dr. Annemarie Franke

[kultursekretariat@kreis-gr.de](mailto:kultursekretariat@kreis-gr.de)  
03581 663 9401

### Leitung Netzwerkstelle Kulturelle Bildung:

Livia Knebel

[kulturellebildung@kreis-gr.de](mailto:kulturellebildung@kreis-gr.de)  
03581 663 9412

